

FIP 自吸舱底泵

SERIES SELF-PRIMING BILGE PUMPS

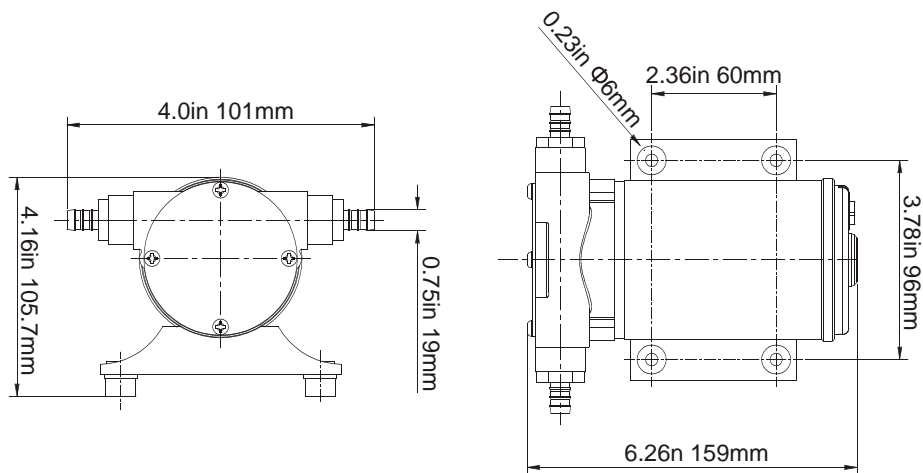
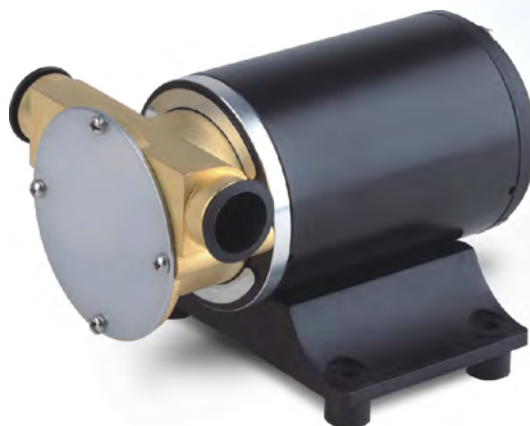


WORKING CONDITIONS

- Duty Cycle: Intermittent
- Liquid Temperature: 140°F (60°C) Max.
- Priming Capabilities: 4 feet (1.2 m) suction lift
- Max Pressure: 3 m (9.8 ft)
- Power: 10 amps max current draw

工作条件：

- 工作周期: 间歇式
- 可承受最高温度: 最高温140°F (60°C)
- 吸程: 吸程4英尺 (1.2米)
- 最大压力: 3米 (9.8英尺)
- 功率: 最大电流10安



FEATURES & BENEFITS

- Seamless Shell Design
- Thermally Protected Motor
- High Quality Efficient Motor
- Self-priming
- Stainless Steel Shaft

特点和优势

- 无缝外壳设计
- 电机带热保护器
- 优质高效电机
- 自吸
- 不锈钢轴

TYPICAL APPLICATIONS

- Extreme duty
- Boats
- Industrial use

主要应用领域

- 特殊工作环境
- 船舶
- 工业领域

技术参数 TECHNICAL DATA

型号 TYPE	电压 Volt (V)	开口流量 Open Flow (lpm/gpm)	最高扬程 Max.Lift (m)	最大电流 Max Draw (A)	包装尺寸 Packing Size (mm)	净重 N.W
FIP3200-12	12	30.0/8.0	3	10.0	215x135x110	2.38
FIP3200-24	24	30.0/8.0	3	7.0	215x135x110	2.38